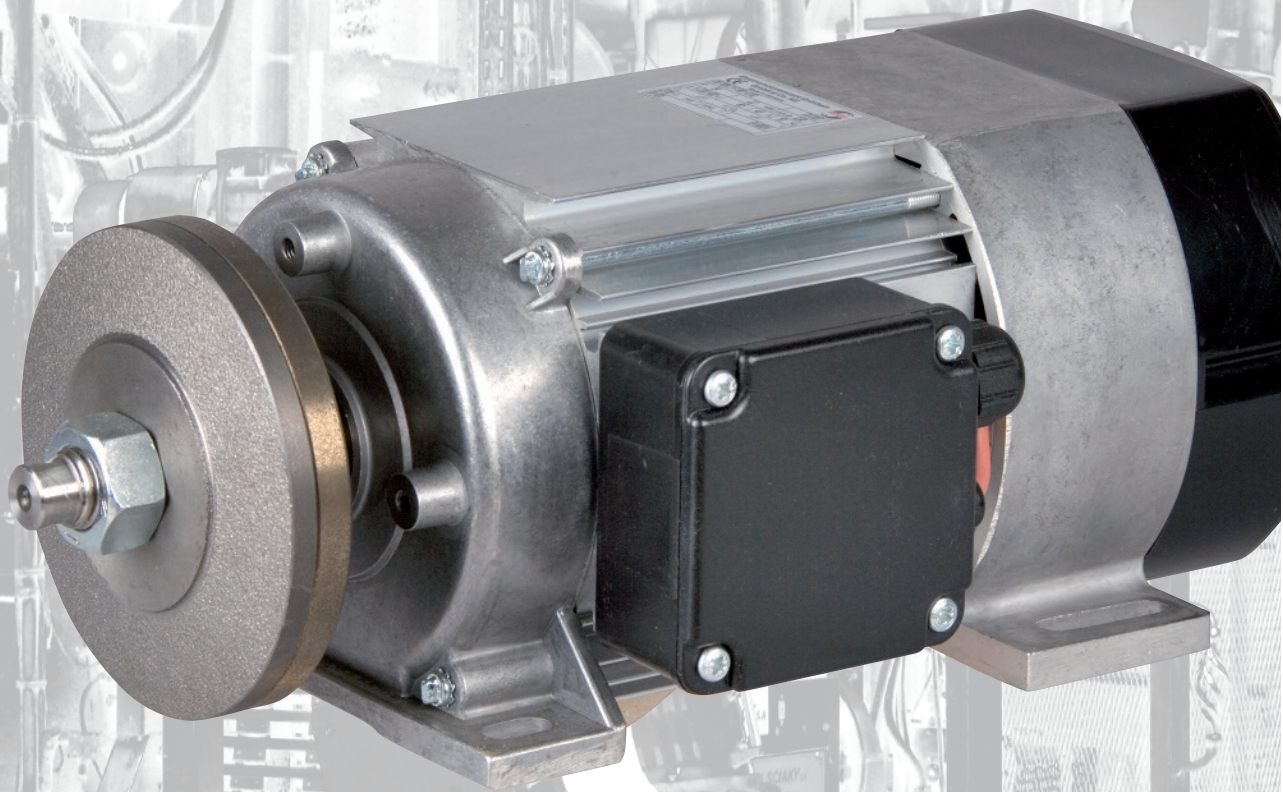


**Extraflachmotoren
für Kreissägen**

EBF - DKF



**INHALTS
VERZEICHNIS**

SEITEN

Mechanische Daten

Stator _____	H2
Flansche _____	H2
Befestigung _____	H2
Lager _____	H2
Welle _____	H2
Bestandteile-Material _____	H2
Lackierung _____	H2
Schutzart _____	H2
Drehzahl und Drehrichtung _____	H2
Werkzeughalter _____	H2
Bremse _____	H2
Klemmenkasten _____	H2
Bediengehäuse _____	H2

Elektrische Daten

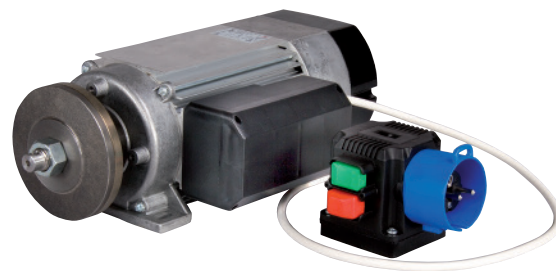
Spannung und Frequenz _____	H2
Isolationsklasse _____	H2
Wärmeschutz _____	H2
Betriebsart _____	H2

Technische Daten

Baureihe EBF _____	H3
Baureihe DKF _____	H3

Abmessungen

_____	H3
-------	----



MECHANISCHE DATEN

Stator

Der Stator mit Kühlrippen besteht aus einem Strangpressprofil aus Aludruckguss.

Flansche

Die Flansche sind aus Aluminiumlegierung

Befestigung

Befestigung durch Füße IM 1001 (IM B3).

Lager

Die Motoren der Baureihen EBF und DKF sind serienmäßig vorn und hinten mit dichten Kugellagern 6205 2Z C3 ausgestattet. Die Lebensdauer der Lager beträgt etwa 10.000 Stunden.

Wellen

Wellen mit Kleinflanschen zur Befestigung eines Sägeblatts.

Bestandteil	Füße und Flansche	Lüfter	Lüfterhaube	Klemmenkasten
Legierung Aluminium	X			
Kunststoff		X	X	X

Lackierung

Stator und Flansche aus Aluminium unlackiert. Auf Anfrage, kann der gesamte Motor lackiert werden. (RAL-Farbe angeben).

Schutzart

Die Wahl der Schutzart richtet sich nach dem Aufstellungsort der Maschine. Die Motoren werden in Standardausführung mit Schutzart IP 54 und auf Anfrage mit Schutzart IP 55 geliefert.

Drehzahl und Drehrichtung

Die Synchrodrehzahl der Motoren der Baureihe EBF/DKF beträgt 3000 min⁻¹. In Standardausführung dreht der Motor im Uhrzeigersinn - Drehung nach rechts (Linksgewinde), von der Vorderseite aus betrachtet - (Drehung nach links auf Anfrage).

Werkzeughalter

Die Motoren werden mit Klemmflanschen für das Sägeblatt (Bohrung 30 mm) und mit Mutter geliefert.

Bremse

Auf Anfrage

Klemmenkasten

Durchstreich der linken Seite des Motorgehäuses angeordnet. Für die Einphasen-Modelle der Baureihe EBF, ist ein Betriebskondensator im Lieferumfang enthalten.

Bediengehäuse

Auf Anfrage, können die Motoren EBF oder DKF mit einem Bediengehäuse ausgestattet werden. Ausführung mit:

- einem Schalter
- einer Nullspannungsspule
- einem NOT-AUS-Schalter
- einem Stecker
- einem 0,5 m langen Anschlusskabel.

ELEKTRISCHE DATEN

Spannung und Frequenz

Die in den technischen Daten angegebenen Werte gelten für den Betrieb bei einer Nennspannung von 230 V für die Motoren der Baureihe EBF, oder bei 400 V für die Motoren der Baureihe DKF, bei einer Frequenz von 50 Hz, einer Umgebungstemperatur zwischen -20°C und +40°C und für eine Aufstellhöhe von 1000 m über NN. Die zulässigen Frequenz- und Spannungsschwankungen betragen ± 5%. Innerhalb dieses Toleranzbereiches bleibt die Leistung unverändert.

Isolationsklasse

Die Motoren sind in Klasse F gewickelt. Bei einer Umgebungstemperatur von 40°C, beträgt der maximale Temperaturanstieg in der Wicklung 100°K.

Wärmeschutz

Die Motoren der Baureihen EBF/DKF sind mit einem Thermokontakt Öffner ausgestattet.

Betriebsart

Die in diesem Katalog angegebenen Leistungen entsprechen einer Betriebsart S6-40% Taktzeit 10 Minuten.

Extraflachmotoren für Kreissägen

TECHNISCHE DATEN

Baureihe EBF

Betriebsart S6 - 40% - Taktzeit 10 Minuten
 U = 230V - f = 50 Hz

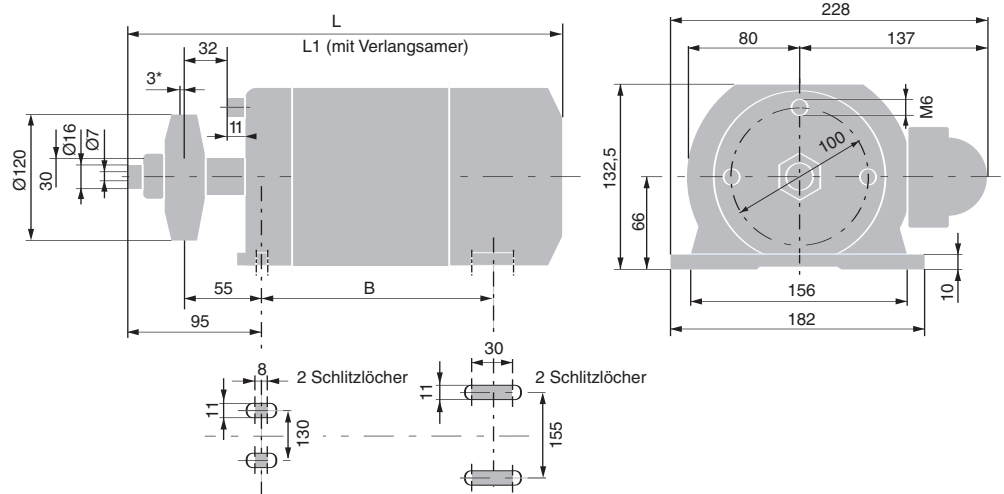
Typ	P kW	n min ⁻¹	cos.φ	η %	I A	M Nm	I _A /I _N	M _A /M _N	M _{max} /M _N	M μf	m kg
EBF 80K2	1,5	2710	0,99	72	9,1	5,3	2,9	0,3	1,4	40	12
EBF 80LX2	2,5	2800	0,99	79	14,2	8,5	4	0,3	2	40	18,3

Baureihe DKF

Betriebsart S6 - 40% - Taktzeit 10 Minuten
 U = 400V - f = 50 Hz

Typ	P kW	n min ⁻¹	cos.j	h %	I A	M Nm	I _A /I _N	M _A /M _N	M _{max} /M _N	m kg
DKF 80K2	2,2	2700	0,86	77	4,8	7,8	4,5	2,2	2,3	12
DKF 80G	3	2750	0,86	80	6,3	10,4	5	2,5	2,5	15
DKF 80 LX2	3,8	2810	0,80	81	8,5	12,9	5,6	3	2,6	18,3

ABMESSUNGEN (mm)



Bauart	L	L1	B
EBF, DKF 80 K	312	352	166
EBF, DKF 80 G	340	380	194
EBF, DKF 80 LX	372	412	226