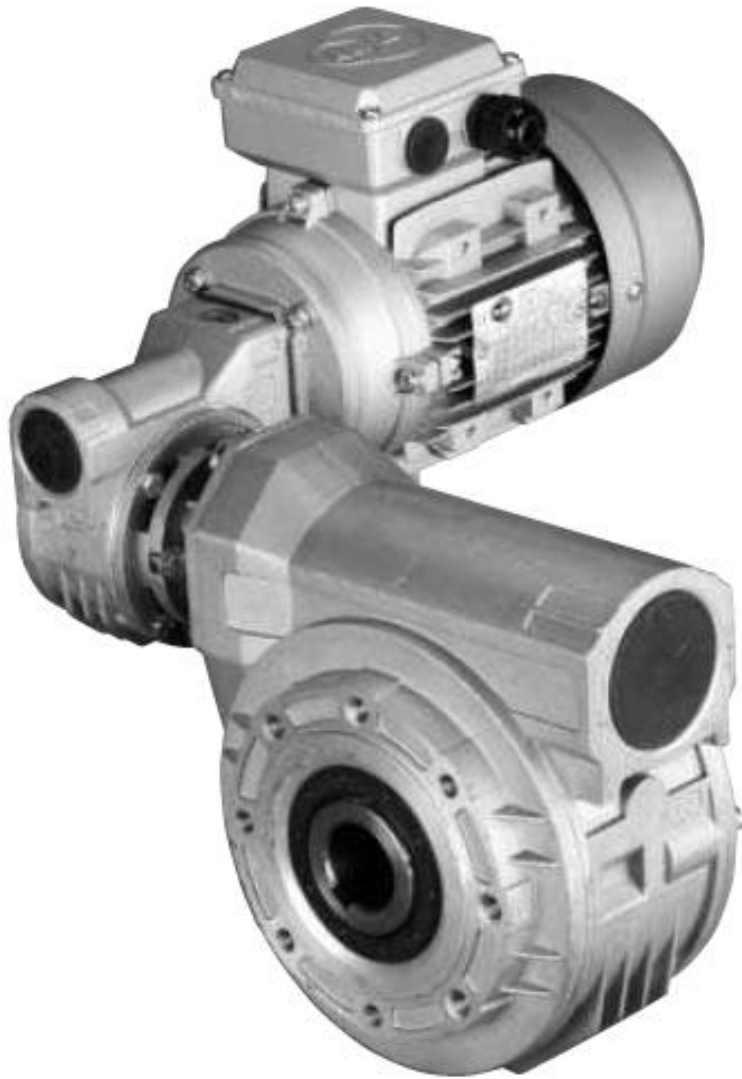


**DOPPEL-
SCHNECKENGETRIEBEMOTOREN**

RAVC

ALMO



Eigenschaften:

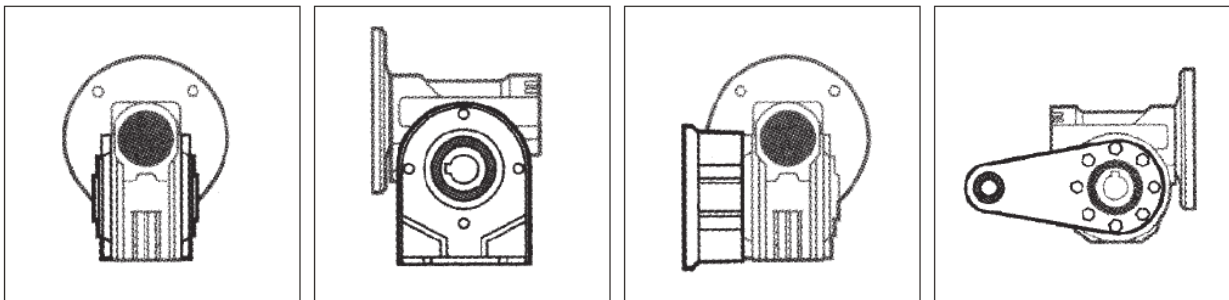
- Die Getriebe Baugröße 030 bis 085 besitzen ein Aluminiumgehäuse
- Die größeren Getriebe besitzen ein Graugussgehäuse

Bezeichnung:

GETRIEBE								MOTOR				
RAVC	050	FD	20	P71	B5	B3	US1	71B4	B5	230/400	50Hz	T1
Type	Größe	Ausführung	Übersetzung	Größe 	Bauform	Einbaulage	Anordnung Getriebe	Größe 	Bauform	Spannung	Frequenz	Lage Klemmenkasten
RAVC	453 503 633 6A3 634 6A4 854 115	FB P. F. BR		56.. — 90..	B5 B14	B3 B8 B6 B7 V5 V6	UB1 UB2 US1 US2 UV1 UV2	56.. — 90..	B5 B14	—	50Hz 60Hz	T1 T2 T3 T4 T1 T2 T3 T4

Ausführungen:

Die Doppelschneckengetriebe RAVC werden in 4 Ausführungen angeboten.



FB

P.


F.

BR

Symbole:

n1	[min ⁻¹]	Eintriebsdrehzahl	sf		Servicefaktor
n2	[min ⁻¹]	Abtriebsdrehzahl	Rd	[%]	Dynamischer Wirkungsgrad
i		Übersetzung	Rs	[%]	Statischer Wirkungsgrad
P1	[kW]	Motorleistung	R2	[N]	Radialkraft
Mn	[Nm]	Getriebeennmoment			
M2	[Nm]	Abtriebsmoment			

Radsätze:

$\tau\beta$ 	453	503	633 6A3	634 6A4	854	115
$>25^\circ$	i					
$12^\circ - 25^\circ$					140	
$8^\circ - 12^\circ$	133 190 266 399					
$5^\circ - 8^\circ$	532	252 382 540 684	252 382 540 684 1080	252 360 504 756 1008	196 280 392 588 784	210 300 420 540 780 1080
$3^\circ - 5^\circ$	703 874 1092 1443 1794 2340	817 1140 1404 1677 2340	1404	1332 1656 2160	1036 1288	1290 1800 2040
$1^\circ - 3^\circ$			2745	2520	1960 2856	2400 3000

$>25^\circ$	Totale Reversierung – keine Selbsthemmung
$12^\circ - 25^\circ$	Statische Reversierbarkeit Schneller Durchlauf Dynamische Reversierbarkeit
$8^\circ - 12^\circ$	Variable statische Selbsthemmung Schneller Durchlauf im Falle von Vibrationen Dynamische Reversierbarkeit
$5^\circ - 8^\circ$	Statische Selbsthemmung Durchlauf im Falle von Vibrationen Etwas dynamische Selbsthemmung
$3^\circ - 5^\circ$	Statische Selbsthemmung Etwas Durchlauf im Falle von Vibrationen Leichte dynamische Selbsthemmung*
$1^\circ - 3^\circ$	Statische Selbsthemmung Kein Durchlaufen Leichte dynamische Selbsthemmung*

* Bitte beachten Sie: Eine totale Selbsthemmung kann nicht garantiert werden, da es im Falle von Vibrationen zum Selbstdurchdrehen kommen kann. Zur absoluten Sicherheit ist ein Bremsmotor zu verwenden.

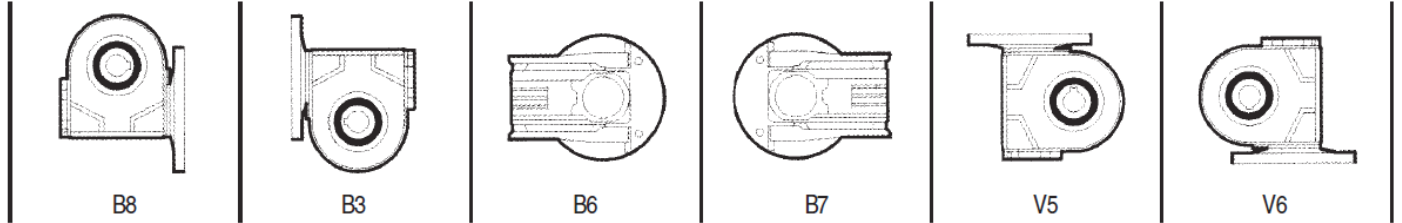
Schmierstoffe:

Die Getriebe sind für die Einbaulagen B3, B6, B7 und B8 mit Schmierstoff befüllt. Bei Einbaulage V5 und V6 bitte um Rücksprache. Bei Baugröße 110 muss die Schmierstoffmenge der Einbaulage gemäß nachfolgender Tabelle angepasst werden.

Empfohlene Schmierstoffe				
	AGIP	KLUBER	SHELL	MOBIL
030÷110	Tellium VSF 320	Syntheso D220 EP	Tivela Oil WB	Glygoyl 30 SHC 630

Einbaulagen:

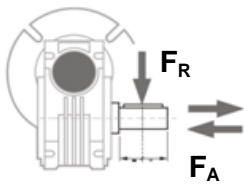
Einbaulagen



Getriebe der Größen 453 bis 854 sind lebensdauer geschmiert und wartungsfrei. Bei Getriebegröße 115 ist ein Ölwechsel nach 400 Stunden und danach alle 4000 Stunden notwendig.

	Ölfüllmenge				Lebensdauer- schmierung
	B3	B8	B6	B7	
RAVC453	0,09/0,06				
RAVC503	0,18/0,06				
RAVC633	0,4/0,06				
RAVC6A3	0,4/0,06				
RAVC634	0,4/0,09				
RAVC6A4	0,4/0,09				
RAVC854	1,2/0,09				
RAVC115	2 : 1,5 / 0,18 – mittels Füllstandschaube kontrollieren				

Querkräfte:



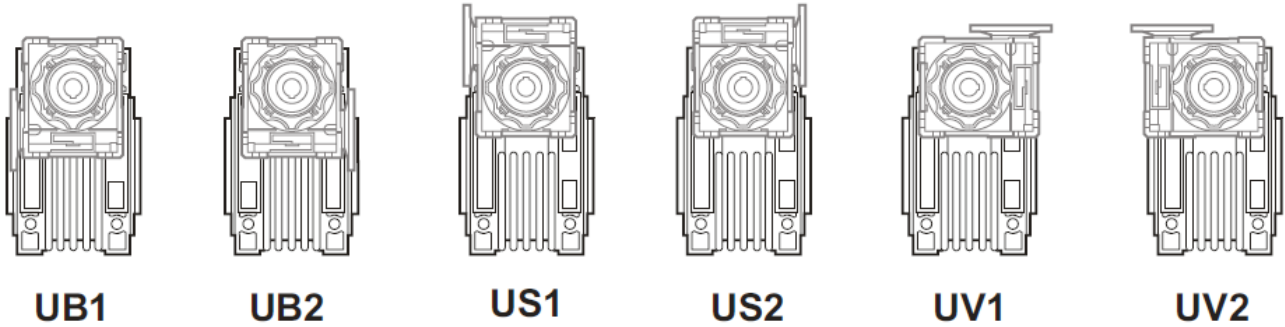
n_2 [min ⁻¹]	453 (0,45+030)		503 (0,50+030)		633/6A3 (0,63/63A+030)		634/6A4 (0,63/63A+045)		854 (0,85+045)		115 (110+050)	
	F_A [N]	F_R [N]	F_A [N]	F_R [N]	F_A [N]	F_R [N]	F_A [N]	F_R [N]	F_A [N]	F_R [N]	F_A [N]	F_R [N]
25	300	1800	480	2500	700	3800	700	3800	1000	5000	1200	6000
15	400	2000	560	2800	800	4000	800	4000	1160	5800	1400	7000

DOPPEL- SCHNECKENGETRIEBEMOTOREN

RAVC




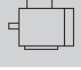

Anordnung der Getriebe:


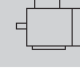



Übersetzungen:

i	RAVC					
	453 045+030	503 050+030	633 063+030	634 063+045	854 085+045	115 110+050
	i1*i2	i1*i2	i1*i2	i1*i2	i1*i2	i1*i2
133	7*19					
140					20*7	
190	10*19					
196					28*7	
210						30*7
252		36*7	36*7	36*7		
280					28*10	
300						30*10
360				36*10		
382			36*10,6			
392					28*14	
420						30*14
504				36*14		
540						30*18
588					28*21	
756				36*21		
780						30*26
784					28*28	
1008				36*28		
1036					28*37	
1080						30*36
1288					28*46	
1290						30*43
1332				36*37		
1800						30*60
1960					28*70	
2040						30*68
2400						30*80

Technische Daten:

n2 [min ⁻¹]	M2 [Nm]	sf	i			 kg
0.09kW						
3,7	382	2,0	382	RAVC633	- MTA 56G4	11
5,6	252	2,0	252			
5,6	85	1,3	252	RAVC503	- MTA 56G4	7,6
7,4	64	1,3	190	RAVC453	- MTA 56G4	7
10,5	46	1,3	133			
0.12kW						
0,6	783	1,0	2400	RAVC115	- MTA 63K4	43
0,7	709	1,5	2040			
0,8	632	1,5	1800			
1,1	523	2,1	1290			
0,7	663	1,0	1960	RAVC854	- MTA 63K4	25
1,1	462	1,5	1288			
1,4	387	1,5	1036			
1,8	311	2,1	784			
2,4	240	2,1	588			
3,6	184	3,1	392			
5	136	3,1	280			
7,1	97	3,1	196			
10	72	3,1	140			
1,1	446	1,0	1332	RAVC634	- MTA 63K4	14
1,4	362	1,0	1008			
1,9	275	1,0	756			
2,8	214	1,0	504			
3,9	158	1,5	360			
5,6	111	1,5	252			
7,4	86	1,0	190	RAVC453	- MTA 63K4	9
10,5	61	1,0	133			
0.18kW						
0,7	1063	1,0	2040	RAVC115	- MTA 63G4	43
0,8	948	1,0	1800			
1,1	784	1,4	1290			
1,3	693	2,1	1080			
1,1	692	1,0	1288	RAVC854	- MTA 63G4	25
1,4	581	1,0	1036			
1,8	466	1,4	784			
2,4	360	1,4	588			
3,6	276	2,1	392			
5	204	2,1	280			
7,1	145	2,1	196			
10	109	2,1	140			
3,9	237	1,0	360	RAVC634	- MTA 63G4	14
5,6	167	1,0	252			

n2 [min ⁻¹]	M2 [Nm]	sf	i			 kg
0.25kW						
1,1	1090	1,0	1290	RAVC115	- MTA 71K4	45
1,8	647	1,0	784	RAVC854	- MTA 71K4	27
2,4	500	1,0	588			
3,6	383	1,5	392			
5	283	1,5	280			
7,1	202	1,5	196			
10	151	1,5	140			
0.37kW						
1,3	1424	1,0	1080	RAVC115	- MTA 71G4	46
1,8	1029	1,0	780			
2,6	775	1,5	540			
3,3	642	2,0	420			
4,7	252	2,0	300			
6,7	252	2,0	210			
3,6	567	1,0	392	RAVC854	- MTA 71G4	28
5	419	1,0	280			
7,1	299	1,0	196			
10	223	1,0	140			
0.55kW						
2,6	1152	1,0	540	RAVC115	- MTA 80K4	48
3,3	955	1,4	420			
4,7	252	1,4	300			
6,7	252	1,4	210			
0.75kW						
3,3	1302	1,0	420	RAVC115	- MTA 80G4	49
4,7	252	1,0	300			
6,7	252	1,0	210			

DOPPEL- SCHNECKENGETRIEBEMOTOREN

RAVC

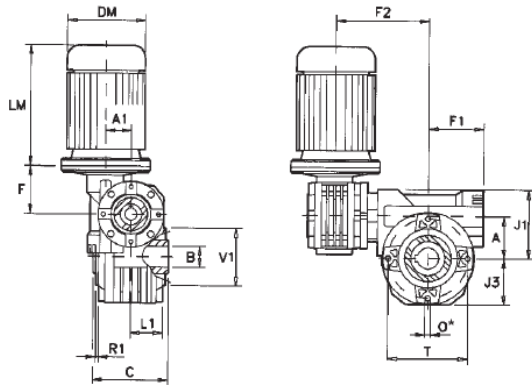
ALMO

Abmessungen:

RAVC

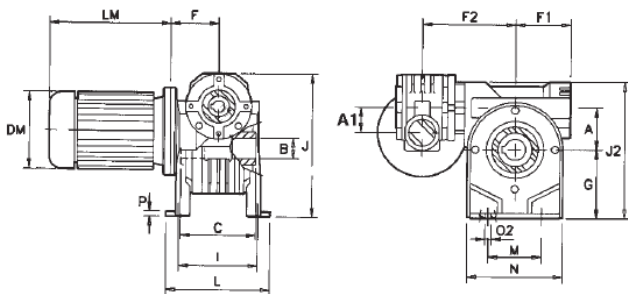
RAVC FB

*Flanschbohrungen

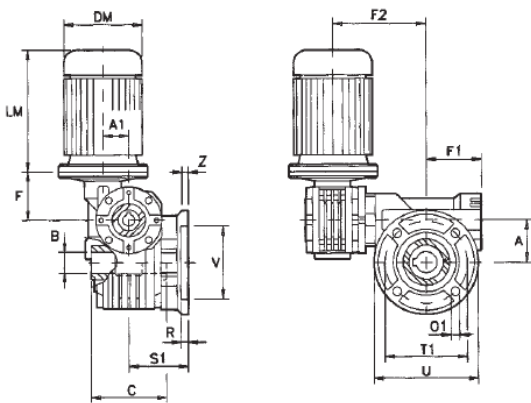


RAVC 453	
RAVC 503	
RAVC 633	
RAVC 6A3	
RAVC 115	
RAVC 854	

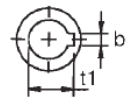
RAVC PA



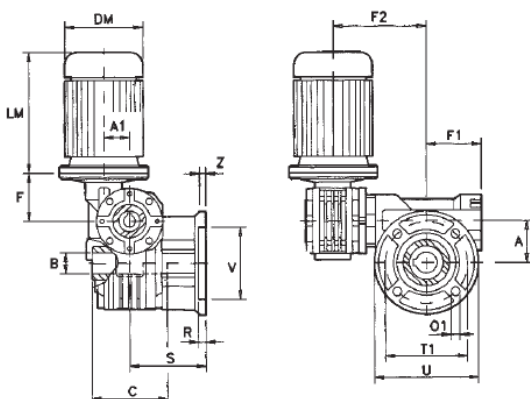
RAVC FC



	b	t1
RAVC 453	6	20,8
RAVC 503	8	28,3
RAVC 633	8	28,3
RAVC 6A3	8	31,3
RAVC 634	10	28,3
RAVC 6A4	8	31,3
RAVC 854	10	38,3
RAVC 115	12	45,3



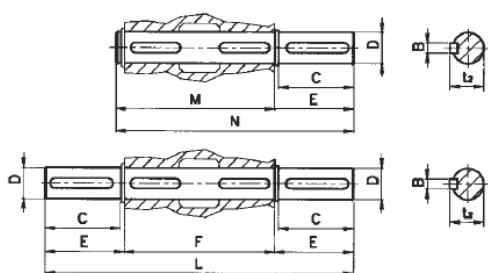
RAVC FL



Abmessungen:

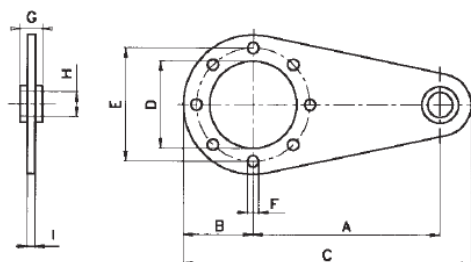
Typ	453	503	633	6A3	634	6A4	854	115
	045+030	050+030	063+030	63A+030	063+045	63A+045	085+045	110+050
A	45	50	63	63	63	63	85	110
B _{H7}	18	25	25	28	25	28	35	42
C	65	81	120	120	120	120	135	155
F _{Max}	63	63	63	63	74	74	74	81.5
F1	55	65	79	79	79	79	98	118
F2	105.5	110	141	141	146	146	171.7	200.5
G	72 ±0.2	82 ±0.2	100 ±0.2	115 ±0.2	100 ±0.2	115 ±0.2	142 ±0.2	170 ±0.2
I	80-81	98-100	110-111	115	100-111	115	145	180
J1	72	81	100	100	100	100	138	163
J2	144	163	200	215	200	215	280	333
J3	49	54.5	70	70	70	70	94.5	116
L	100	123	144	142	144	142	182	224
L1	35	38	45	45	45	45	64	74
M	50-52	63-65	95	120	95	120	140	200
N	98	113	133	156	133	156	180	240
O	4 - M6x14	4 - M6x9	8 - M8x17	8 M8x17	8 - M8x17	8 - M8x17	4 - M10x18	8 - M12x30
O1	8.5	10.5	10.5	10.5	11.5	13	13	13
O2	10.5	10.5	10.5	11	10.5	11	10.5	13
P	3	3.5	4	12	4	12	5	22
R	9	9	7	7	7	7	10	11
R1	2	3	5	5	5	5	3.5	3.5
S (FL)	-	85	116	111	116	111	148.5	179.5
S1 (FC)	60.5	-	86	85	86	85	108	131.5
T	65	94	90	90	90	90	130	165
T1	87	90	150	165	150	165	176	230
U	110	123	175	200	175	200	205	270
V	60 +0.05 +0.20	70 +0.05 +0.20	115 +0.05 +0.20	130 +0.10 +0.20	115 +0.05 +0.20	130 +0.083 +0.043	152 +0.060	170 +0.04 +0.08
V1 h8	50	68	75	75	75	75	110	130
Z	9	12	13	13	13	13	16	16.5

Vollwellen



Type/typ	B	C	D _{h6}	E	M	N	F	L	t ₂
RAVC 453	6	32	18	43	70	113	65	151	20.8
RAVC 503	8	52	25	60	88	146	81	200	28.3
RAVC 633/634	8	60	25	63	127	190	120	246.4	28.3
RAVC 6A3/6A4	8	60	28	63	126	191	120	247	31.3
RAVC 854	10	60	35	73.5	140	214	135	282	38.3
RAVC 115	12	75	42	96.5	163.5	260	155	348	45.3

Drehmomentstütze



Type/typ	A	B	C	D	E	F	G	H	I
RAVC 453	100	45	158	50	65	7	14	8	4
RAVC 503	100	55	173	68	94	7	14	8	4
RAVC 633/634	150	55	235	75	90	9	20	10	6
RAVC 6A3/6A4	200	55	235	75	90	9	20	20	6
RAVC 854	200	80	320	110	130	11	25	20	6
RAVC 115	250	100	391	130	165	13	25	20	6